



Allgemeine Produktbeschreibung und Anwendung

Aloe ferox ist ein sehr gut verträgliches Mittel zur Unterstützung bei Verstopfung. Es kann über einen längeren Zeitraum angewendet werden, ohne dass ein Gewöhnungseffekt eintritt. Durch seine reinigende Wirkung auf den Darm kann es helfen, die Dosis mit der Zeit zu reduzieren. Zu Beginn empfiehlt es sich, eine Kapsel täglich einzunehmen; bei hartnäckigen Fällen kann die Dosis auf zwei Kapseln pro Tag erhöht werden. Es ist ratsam, regelmäßig Pausen einzulegen – eine Woche alle drei Monate reicht aus.

Wichtig ist, dass bei der Einnahme von **Aloe ferox** auch Magnesium Quattro am Abend verabreicht wird, um Krämpfen vorzubeugen. **Aloe ferox** fördert die Darmperistaltik und kann in einigen Fällen krampfartige Schmerzen verursachen, die durch die Einnahme von Magnesium abgefedert werden können.

Die empfohlene Einnahme lautet: eine Kapsel **Aloe ferox** morgens und eine Kapsel **Magnesium Quattro** am Abend. **Aloe ferox** reinigt und befeuchtet den Darm auf sanfte Weise, was im Gegensatz zu vielen anderen Abführmitteln steht, die oft langfristig mehr Schaden als Nutzen bringen.

Außerdem kann **Aloe ferox** unterstützend in Entschlackungskuren oder beim Heilfasten eingesetzt werden.



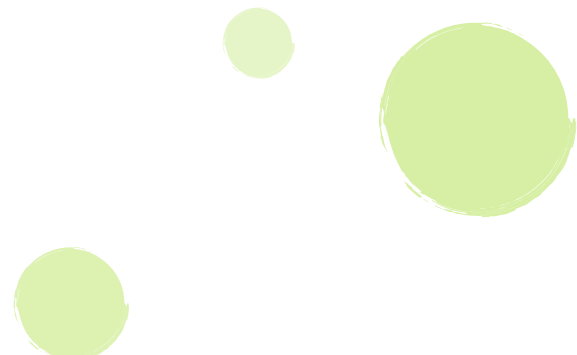
Aloe ferox Anwendungsdauer

Aloe ferox - wie lange ist die maximale Anwendungsdauer?

Aloe ferox reguliert sich in der Regel selbst. Wenn nicht, empfiehlt sich nach einem halben Jahr eine einmonatige Pause einzulegen.

Oder man macht eine **Therapieschaukel**:

Drei Monate Aloe ferox, drei Monate was anderes, dann wieder Aloe ferox.





ALOE ferox bei Fäulnis im Darm

Das sind die Anaerobier, welche die Fäulnis im Darm verursachen, man hat mehrere Möglichkeiten diese zu bekämpfen.

Mit Myrrhe, diese räumt den Darm gut auf. Darmreinigend wirken die Aloe barbadensis oder Aloe ferox, wenn es in Richtung Verstopfung geht. Mit Probiotikum, wie Vitabiotica, kann man gut dagegenwirken.

Wenn das nicht anspricht oder nicht schnell und ausreichend wirkt kann man durchaus eine Kur mit Colidimin machen, es ist ein Antibiotikum aus der Schulmedizin, dass ein inertes Material ist. Das heißt, der Körper kann es nicht aufnehmen, aber es wirkt nur im Darm und räumt dort mit den Darmbakterien auf.



Darmprophylaxe – individuelle Wege zur Darmsanierung

Die Idee, den Darm prophylaktisch zu „entschlacken“ und aufzubauen, ist aus ganzheitlicher Sicht sehr sinnvoll – insbesondere zur Förderung des Immunsystems, des Stoffwechsels und des allgemeinen Wohlbefindens. Dabei gibt es unterschiedliche Ansätze, die je nach Konstitution, Lebensstil und Gesundheitsziel individuell abgestimmt werden sollten.

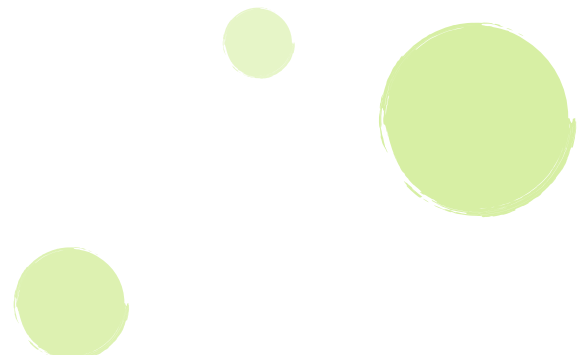
Da jeder Mensch verschieden ist, empfehlen wir Ihnen gerne einen erfahrenen Therapeuten oder Arzt in Ihrer Nähe, der Sie kompetent begleiten und den für Sie passenden Weg vorschlagen kann.

Im Folgenden möchten wir Ihnen einen ersten Überblick über gängige Möglichkeiten geben, die in solchen Prozessen oft unterstützend eingesetzt werden:

Mögliche therapeutische Ansätze zur Darmsanierung (zur Orientierung):

- Milde Darmreinigung / Entlastung
 - Aloe ferox 300 (0-0-1) Ausleitung und Darmreinigung
 - Basenpulver zur Unterstützung der Entsäuerung

- Aufbau der Darmflora (Mikrobiom)
 - Vitabiotica (Pre- und Probiotikum mehrstufig mit verschiedenen Bakterienstämmen) zur Förderung der „guten“ Darmbakterien
 - Fermentierte Lebensmittel in der Ernährung (z. B. Sauerkraut, Kefir)
- Leber- und Stoffwechselunterstützung
 - Bitterstoffe (*Thunbergia laurifolia* 300 oder *Andrographis paniculata* 300)
 - Pflanzliche Enzyme (*Curcuma longa* 300 oder *Aloe barbadensis miller* 300 zur Anregung der Verdauungsorgane)
- Individuelle Begleitmaßnahmen
 - Ernährungstagebuch, Histamin-/Glutenverträglichkeit prüfen
 - Beratung zu Intervallfasten oder Darmruhephasen





Aloe ferox 300 Kapseln über PEG-Sonde: Anwendung und wichtige Hinweise

Ich habe eine etwas ausgefallene Frage: Kann man die Aloe ferox 300 Kps über eine PEG-Sonde geben?

Grundsätzlich ja, technisch ist das möglich, allerdings mit einigen wichtigen Einschränkungen:

- Die **Vitalsee Aloe ferox Kapseln** enthalten einen pulverisierten Extrakt, die Kapseln lassen sich öffnen und das Pulver kann in Wasser suspendiert werden.
- Bei einer **PEG-Sonde** muss jedoch sichergestellt werden, dass die Suspension ausreichend fein ist und die Sonde nicht verstopft. Daher sollte das Pulver in ausreichend Wasser vollständig verrührt und die Sonde anschließend gut nachgespült werden.
- Da Aloe ferox aufgrund der enthaltenen Anthranoide eine **stark darmstimulierende Wirkung** entfalten kann, sollte die Dosierung bei PEG-Patienten besonders vorsichtig gewählt werden. Die Wirkung kann individuell sehr unterschiedlich ausfallen.
- Bei Patienten mit eingeschränkter Darmfunktion, entzündlichen Darmerkrankungen, Elektrolytstörungen oder gleichzeitiger Einnahme bestimmter Medikamente ist besondere Vorsicht geboten.

- Aus regulatorischer Sicht ist die Anwendung über eine PEG-Sonde keine übliche Verzehrempfehlung eines Nahrungsergänzungsmittels und erfolgt daher in der Verantwortung des behandelnden Arztes bzw. des medizinischen Fachpersonals.

Für die Praxis würde ich empfehlen:

1. Kapsel öffnen.
2. Inhalt in 20–50 ml Wasser sorgfältig suspendieren.
3. Über die PEG applizieren.
4. Anschließend mit mindestens 20–30 ml Wasser nachspülen.

Falls es sich um einen konkreten Patienten handelt, wären Alter, Indikation der PEG, Darmfunktion (Obstipation?) und Begleitmedikation wichtig, um die Sinnhaftigkeit und Dosierung besser einschätzen zu können und würde ich ausschließlich über den behandelnden Arzt hinterfragen.

